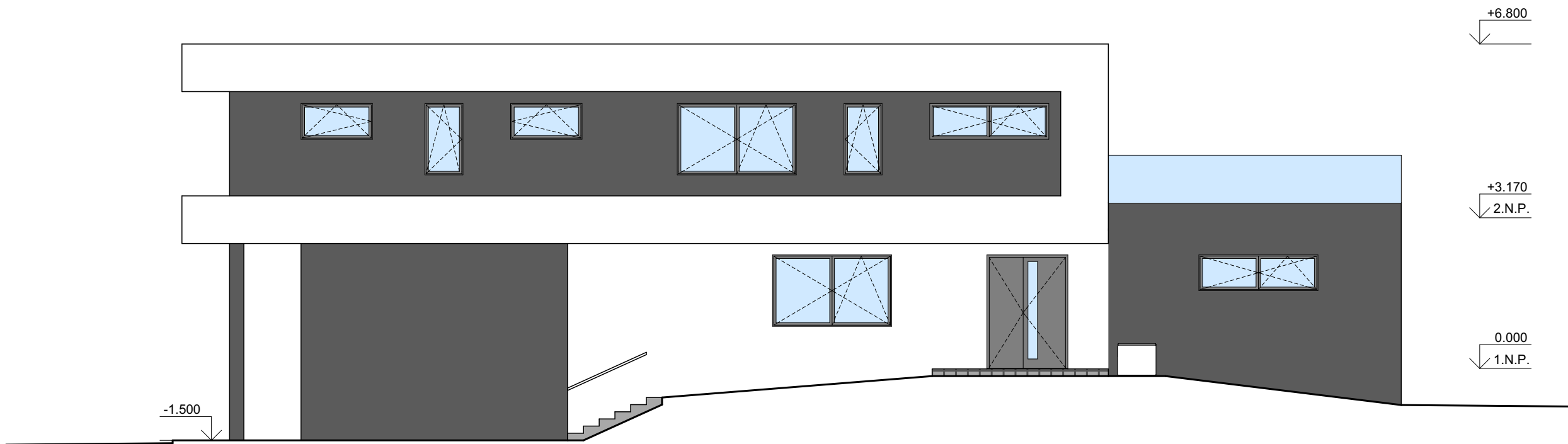


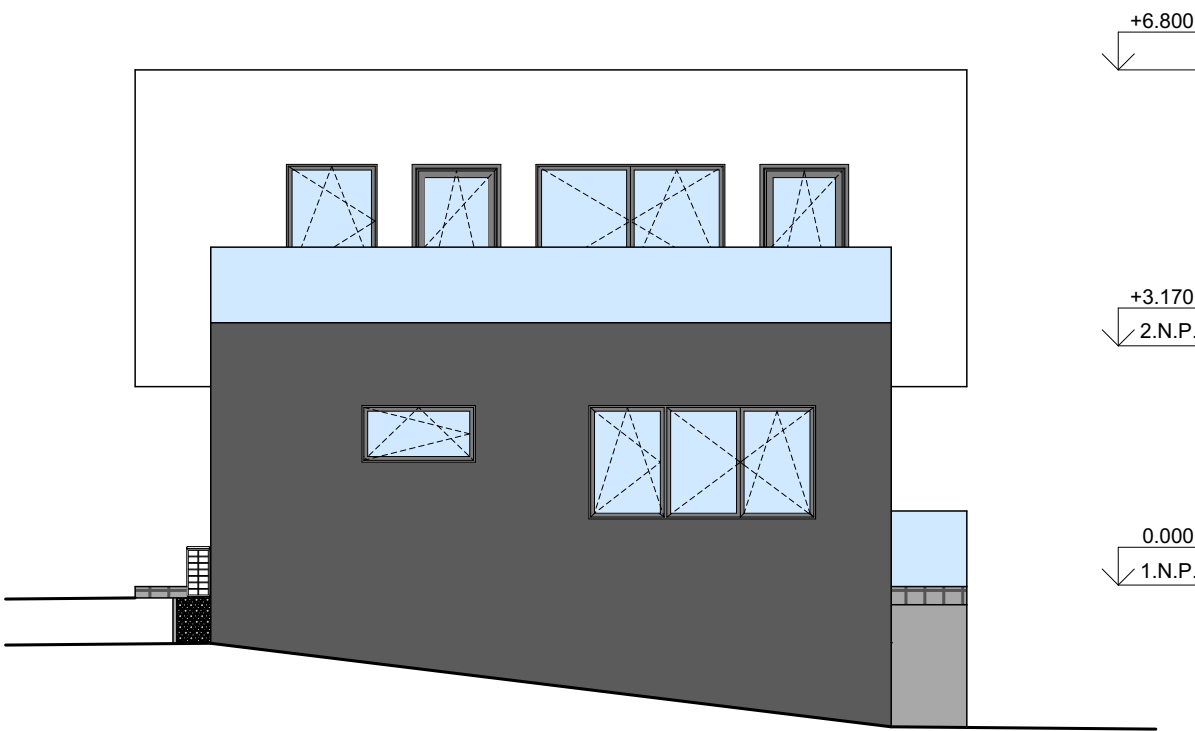
POHLEDY

M: 1:100

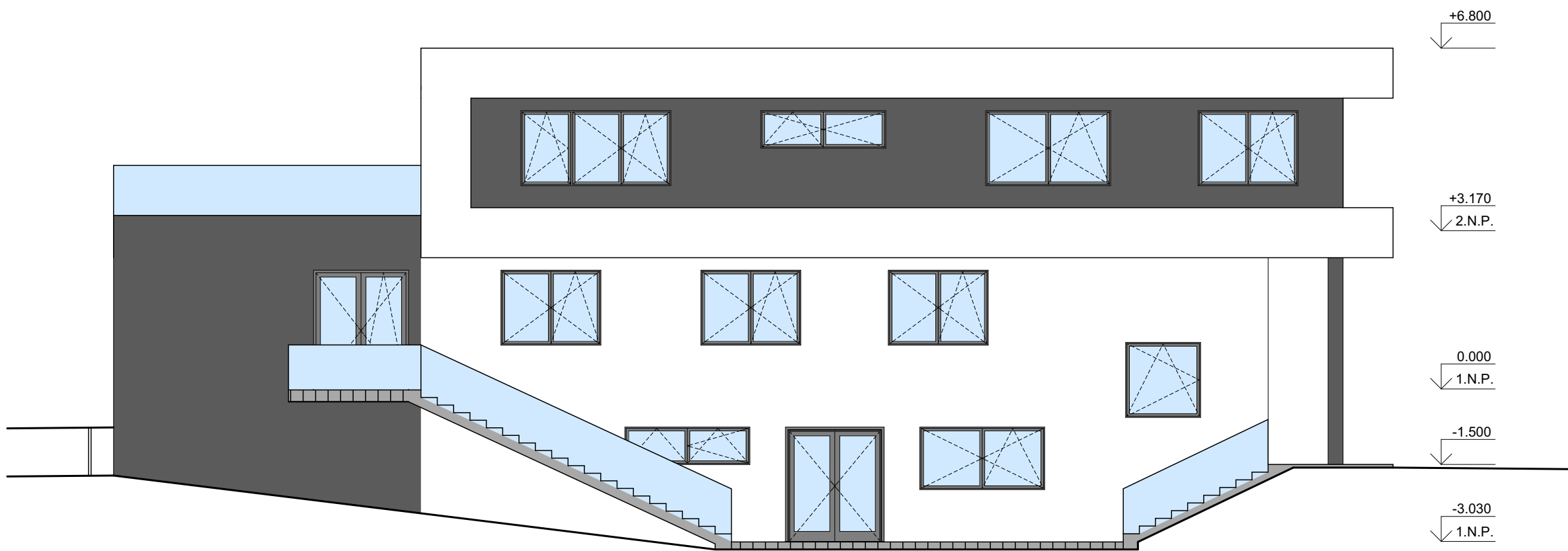
POHLED SEVERNÍ



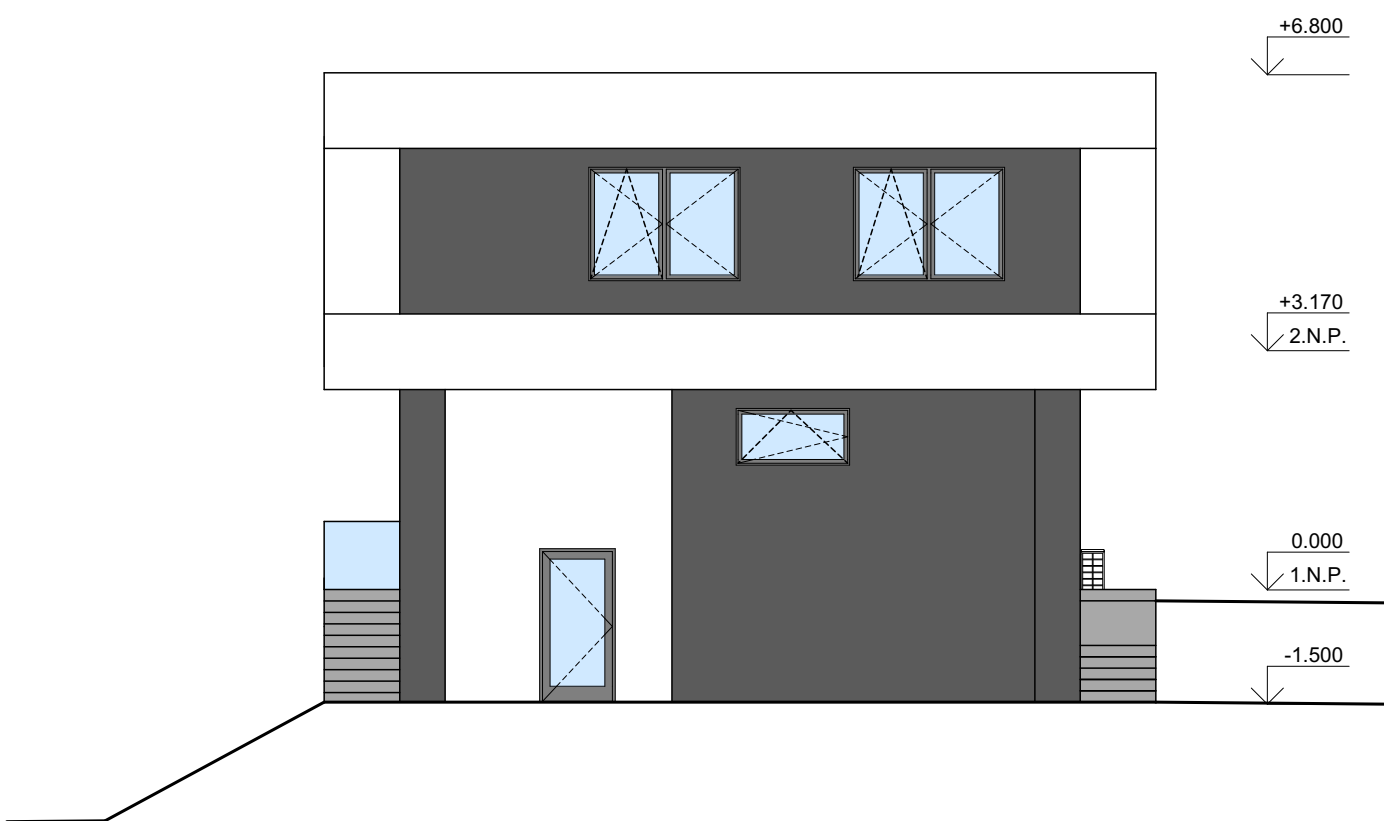
POHLED ZÁPADNÍ



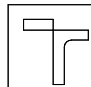
POHLED JIŽNÍ



POHLED VÝCHODNÍ



0,000 = 241,400 m. n. m., B.p.v. / SOUŘADNICOVÝ SYSTÉM S-JTSK

PŘEDMĚT	BAKALÁŘSKÁ PRÁCE			FAKULTA STAVEBNÍ Ústav pozemního stavitelství			
VYPRACOVAL	LUKÁŠ STAŇO						
VEDOUČÍ PRÁCE	doc. Ing. KAREL ŠUHAJDA Ph.D.						
STAVEBNÍK	JAN NOVÁK						
MÍSTO STAVBY	CHLUMEC NAD CIDLINOU, NA VÝSLUNÍ K. Ú. CHLUMEC NAD CIDLINOU [651800], ČÍSLO STAVEBNÍ PARCELY 533/14						
NÁZEV STAVBY	RODINNÝ DŮM						
STAVEBNÍ OBJEKT	SO.01 RODINNÝ DŮM		FORMÁT	4 x A4			
ČÁST	PŘÍPRAVNÉ A STUDIJNÍ PRÁCE		DATUM	5/2023			
OB SAH:	POHLEDY		STUPEŇ PD	DPS			
			MEŘITKO	Č. VÝKRESU			
			1:100	S. 05			